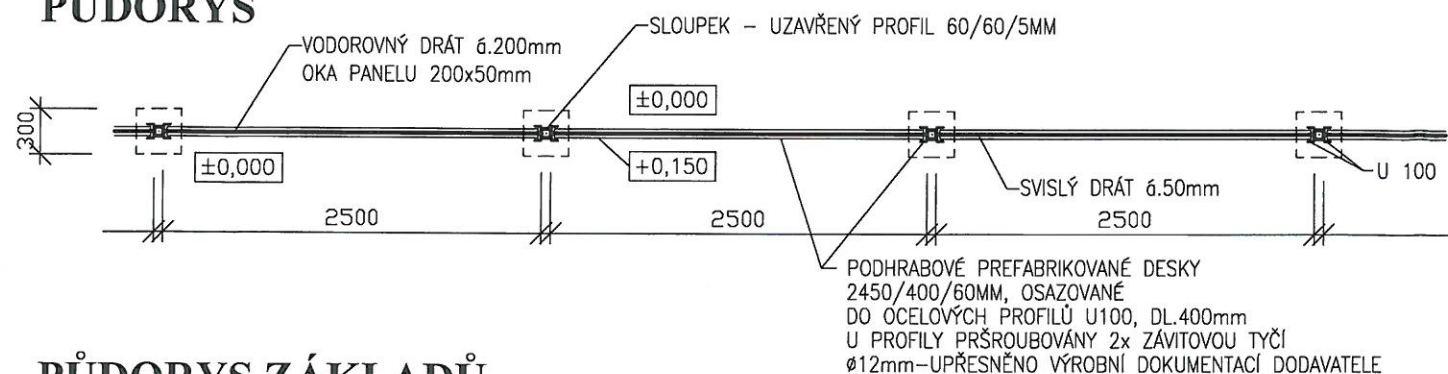


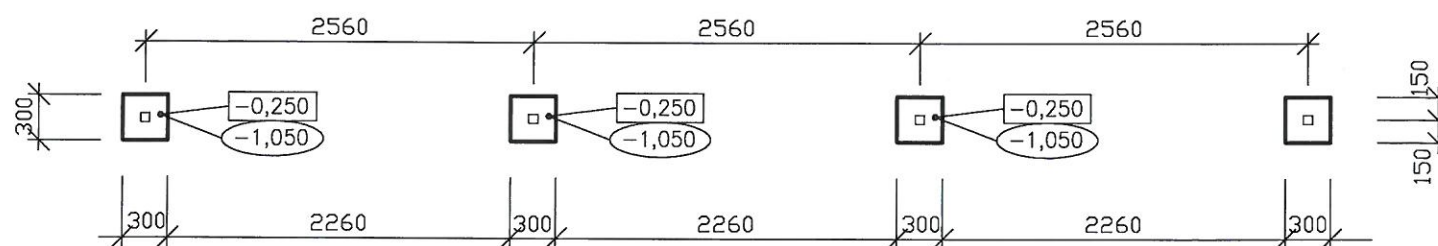
VZOROVÉ POLE OPLOCENÍ

(NAMÍSTO PODEZDÍVKY BUDOU OSAZENY PREFABRIKOVANÉ BETONOVÉ PODHRABOVÉ DESKY)

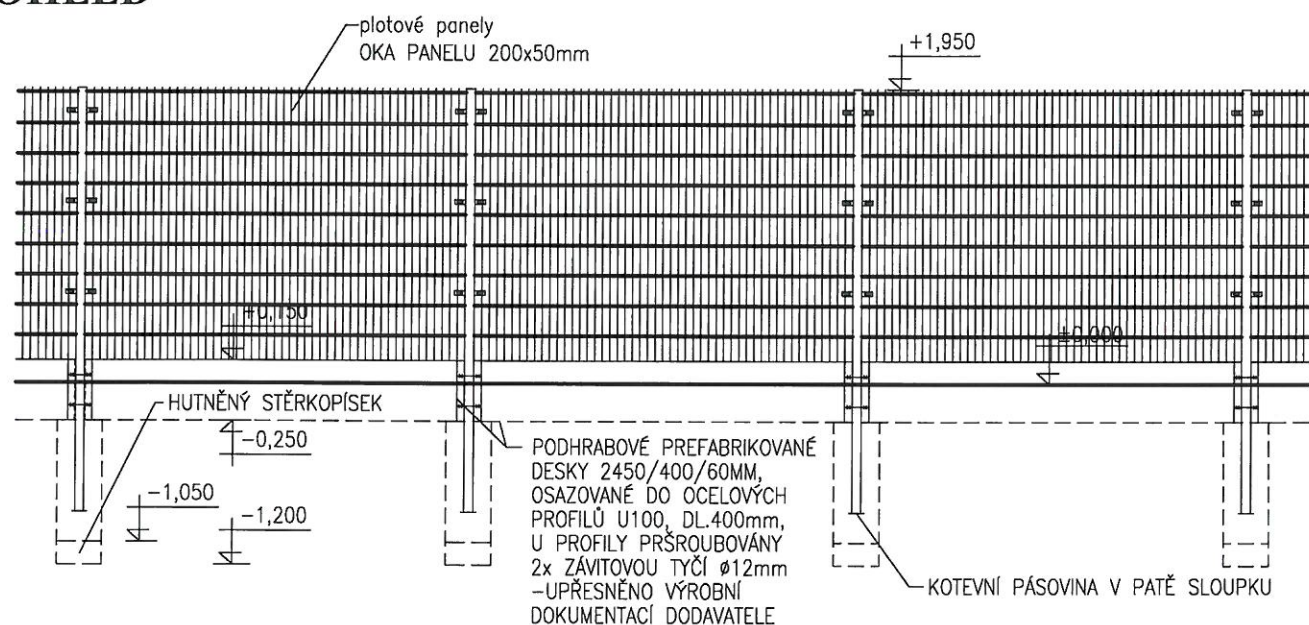
PŮDORYS



PŮDORYS ZÁKLADŮ



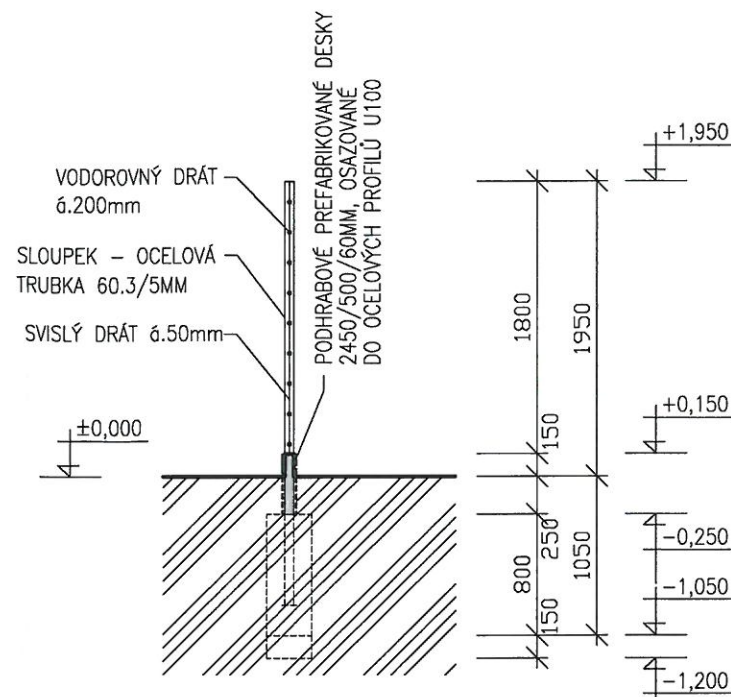
POHLED



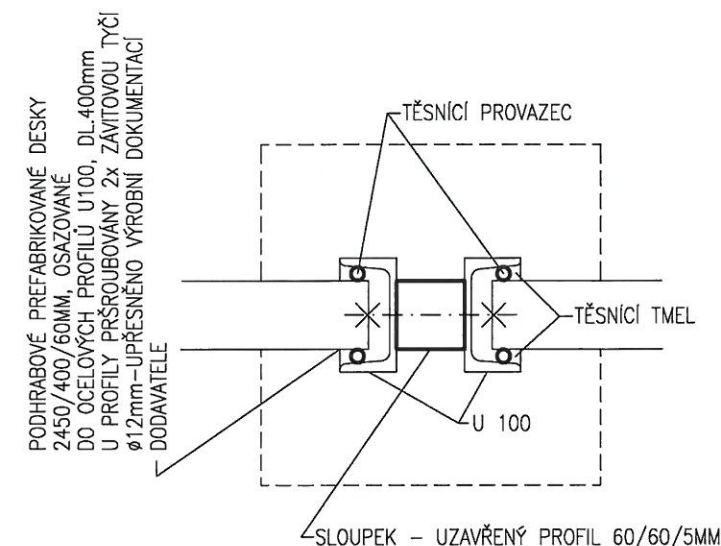
POZNÁMKY:

- ZÁKLADOVÉ KONSTRUKCE BUDOU PROVEDENY Z PROSTÉHO BETONU S MINIMÁLNÍ PEVNOSTNÍ TŘÍDOU B15
- ZÁKLADOVÁ SPÁRA BUDE UPRAVENA 150 mm HUTNĚNÉHO ŠTĚRKOPÍSKU S MINIMÁLNÍ PEVNOSTÍ E=0,2MPa
- V PŘÍPADĚ ZJIŠTĚNÍ PODZEMNÍ VODY BUDE NUTNO ODVODNIT STAVEBNÍ JÁMU, ZJISTIT CHARAKTER A ÚROVEŇ HPV (HLADINA PODZEMNÍ VODY) A DETAILNĚ ŘEŠIT ZALOŽENÍ STAVBY
- ZÁKLADOVÉ PATKY MOHOU BÝT PROLOŽENY LOMOVÝM KAMENEM, MAXIMÁLNĚ Z 1/5 OBJEMU
- JE NUTNO ZAJISTIT TRVALÝ ODVOD POVRCHOVÝCH VOD Z PROVEDENÝCH VÝKOPŮ, ABY NEDOCHÁZELO K ROZBŘEDÁNÍ ZÁKLADOVÉ SPÁRY.
- ŠIKMÉ VZPĚRY PO 25 M., ZLOMY A ROHY
- TYP OPLOCENÍ BUDE KORESPONDOVAT SE STÁVAJÍCÍM /VIZ UMĚLÁ TRÁVA/
- OPLOCENÍ – ŽÁROVĚ ZINKOVANÉ (VÝPLŇ, SLOUPY, U PROFILY, ZÁVITOVÁ TYČ, ...)
- VSTUPNÍ BRANKY – ŘEŠENO DLE VÝKRESU SITUACE

VZOROVÝ ŘEZ



SCHEMA TĚSNĚNÍ:



LEGENDA:

- 0,200 HORNÍ ÚROVEŇ ZÁKLADOVÉ SPÁRY
- 0,900 SPODNÍ ÚROVEŇ ZÁKLADOVÉ SPÁRY
- PŮVODNÍ TERÉN
- POHLED NA PLOTOVÝ PANEL
- PLOTOVÉ PANELE

JK-STAVPROJEKT, s.r.o. IČO : 26112779, DIČ : CZ 26112779		PALACKÉHO 106/II 379 01 TŘEBOŇ		tel : 384 781 942 mobil : 602 414 723	
Investor : Město Třeboň, Palackého nám. 46, Třeboň, Třeboň II, 379 01				www.atelier-kregl.cz	
Akce : DOPLNĚNÍ OPLOCENÍ U SPORTOVNÍ HALY				vyhotoveno : razítko autorizace :	
Místo stavby : TŘEBOŇ, Č. PARC. 1086, 1085/10, 1026/4					
objekt : VZOROVÉ POLE - OPLOCENÍ S PODHRABOVÝMI DESKAMI					
Zodpovědný projektant : Ing. Josef Kregl Autorizovaný inženýr pro pozemní stavby		Projektant : Ing. Josef Kregl Radek Skočný, DiS.		Vypracoval :	
číslo zakázky :	stupeň PD : pro povolení stavby	datum : 09.2013	formát : 2 x A4	měřítko : 1:50	číslo výkresu :